

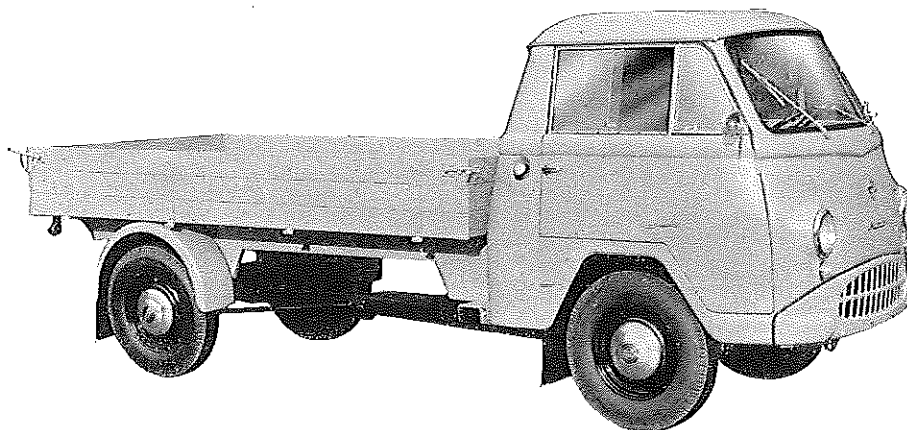
VIDAL & SOHN GMBH
Tempo-Werk
Hamburg-Harburg

TYP MATADOR I
Hochlader-Lastkraftwagen

Gruppe **14**

Vidal & Sohn

260 a



Otto-Motor · 4 Zylinder · 4-Takt · 48 PS bei 4100 U/min

Nutzlast: 1330 kg

Triebwerk

Motor

Hersteller und Typ Firma Austin Motor-Company
Ltd., Birmingham
Typ: A 50-HS 5
Höchstes Drehmoment 10,2 mkg bei 2100 U/min
Größte Nutzleistung 48 PS bei 4100 U/min
Hubraumleistung 32,3 PS/l
Mittl. Arbeitsdruck 8,65 kg/cm²
Mittl. Kolbengeschwindigkeit 12,1 m/sek
Verdichtungsverhältnis 1:7,2
Kurbelverhältnis 3,72
Lage im Fahrzeug vorn (Fronttriebsatz)
Aufhängung 3-Punkt/gummigelagert
Schmiersystem Druck-Umlauf
Kühlung Wasser
Gewicht 145 kg
Niedrigst. Kraftstoffverbrauch 250 g/PS_h bei 3200 U/min
Zylinder-Anzahl 4
Zylinder-Anordnung in Reihe
Zylinder-Gußform Block/mit Kurbelgehäuse
vergossen
Zylinder-Werkstoff Spez. Grauguß
Zylinder-Bohrung 73 mm
Kolbenhub 89 mm
Gesamthubraum 1489 cm³
Zylinderkopf Spez. Grauguß
Abdichtung Zyl./Zyl.-Kopf Kupfer/Asbest
Laufbuchsen —

Ventilsitzringe —
Kolbenhersteller Wellnorthy oder BHB
Kolben-Werkstoff LO-EX Aluminium
Kolbenringe 3 Kompr.-/1 Ölabbstreifring
Pleuel Doppel-T-Querschnitt
Pleuellager Gleitlager/Schalen
Kurbelwelle geschmiedet/3 Gleitlager/
Schalen
Kurbelgehäuse Grauguß
Schmieröl-Leitungen Bohrungen im Gehäuse und
freiliegend
Anzahl der Ventile Einlaß: 1/Auslaß: 1
Anordnung der Ventile hängend im Zyl.-Kopf
Einlaßventil öffnet bei 5° vor OT
Einlaßventil schließt bei 45° nach UT
Auslaßventil öffnet bei 40° vor UT
Auslaßventil schließt bei 10° nach OT
Ventilspiel (kalt) 0,38 mm
Ventilsteuerung erfolgt über Stößel/Stoßstange/Kipphebel
Nockenwelle im Kurbelgehäuse/3 Gleitlager
Nockenwellen-Antrieb Rollenketten
Spülverfahren —
Spülmittellieferung —
Gas, Ein- und Auslaß —
Steuerung, Ein- und Auslaß —
Saugrohr —

Motor-Zubehör

Kraftstoffförderung mech. Membranpumpe
Kraftstofftank-Füllmenge 40 l
Kraftstofffilter Filterbecher im Kraftstoffhahn
Ölpumpe Rotor-Exzenterpumpe
Ölwannenfüllmenge 4 l
Ölfilter Spaltfilter/Hauptstrom
Luftreiniger Ölbad mit Ansauggeräusch-
dämpfer
Kühlwasser-Förderung Wasserpumpe
Zylinderkühlung Wassermantel/ganze Länge
Kühlsystem-Fassungsvermögen 7,5 l
Kühlerbauart Lamellenkühler
Kühlerwärme-Abführung Stauluft/Ventilator
Vergaser Solex 32 PICB
Vergaser-Prinzip Fallstrom-/Startvergaser
Vergaser-Anzahl 1
Vergaser-Einstellung Hauptdüse: 0 135
Leerlaufdüse: g 50
Lufttrichter: K 27
Luftkorrekturdüse: 200
Starterdüse: 135
Leerlaufdüse: 1,3
Pumpendüse: 55
Elektrische Anlage 6 Volt

Zündung Batteriezündung
Unterbrecher einfach/0,4 mm Kontaktabstand
Zündverteiler Bosch VJUR 4 BI 25 mK
Zündverstellung automatisch/Fliehkraft und
Unterdruck
Zündeinstellung 10° vor OT
Zündkerze Bosch W 225 T 2 oder
Beru 225/14 L u 2
Elektrodenabstand 0,7 mm
Zündfolge 1-3-4-2
Anlasser Bosch EED 0,5/6 L 35
Anlasser-Ausführung Schubschraubtrieb mit
Magnetschalter
Anlasser-Betätigung elektrisch/Druckknopf
Lichtmaschine Bosch LJ/GEF 160/6/2500 R 13
Lichtmasch.-Antrieb von Kurbelwelle/überKeil-
riemen
Art der Regelung Spannungsregelung
Ladebeginn bei 1290 U/min der KW
Übersetzung
KW/Lichtm.-Welle i = 1,21
Spannung der Batterie 6 Volt
Batterie 1 Stück, je 84 Ah

Kraftübertragung

Kupplung	Fichtel & Sachs K 12
Kupplungs-Art	Einscheiben-Trocken-Kupplung mit Torsionsdämpfer
Schaltgetriebe	ZF 4 DS 9
Schaltgetriebe-Art	mechanisch/Stufengetriebe
Schaltgetriebe-Anordnung	mit Motor verblockt
Anzahl der Gänge	4 V/1 R
Übersetzungen	$i = 4,9/2,72/1,58/0,97/R = 4,55$
Geräuscharme Gänge	—
Synchronisierte Gänge	1./2./3./4.
Schnellgang-Anordnung	—
Schalthebel-Anordnung	Stirnwand/in Lenkradhöhe

Schaltungsart	Hebelschaltung über Gabel und Kulisse
Getr.-Geh.-Ölfüllmenge	4,5 l
Kraftübertragungselement	Kegelräder direkt (Fronttrieb-satz)
Treibende Räder	Vorderräder
Ausgleichgetriebe	Kegelräder
Antrieb der Halbachsen	Kegelräder (Palloid-Verzahnung) Gelenkwellen
Zusatzgetriebe	—
Übersetzung Schaltgetr.	Vorderräder $i = 5,43$
Schubübertragung	Querlenker/Querfeder und Achsstreben

Räder und Bereifung, Lenkung

Räderart	Scheibenräder/Stahl
Anzahl der Räder	5 (mit Reserve)
Anzahl der Reifen	5 (mit Reserve)
Reifengröße	6,50-16 extra Transport
Reifenluftdruck	3,0 atü
Felgenart	Tiefbett/ungeteilt
Felgenreife, vorn/hinten	4,50E x 16
Radaufhängung, vorn	Querlenker/Querfeder an Kugelzapfen
Radaufhängung, hinten	Pendelachsen
Federung, vorn	Querblattfeder
Federung, hinten	4 Schraubenfedern

Fahrwerk

Stoßdämpfer	2 Teleskop/hinten
Radsturz	1,5°
Spreizung	10°
Vorspur	6-7 mm (unbeladen)
Nachlauf	0°
Art der Lenkung	Vorderräder/Schnecken-Rollenlenkung
Lenkübersetzung	$i = 15,5$
Größter Radeinschlag	innen 30°, außen 25°
Lenksäulen-Anordnung	links (auf Wunsch rechts)
Spurstange	geteilt

Bremsen

Bremsanlage	Vidal/Teves
Wirkungsweise f. Fußbremse	hydraulisch/4 Räder/Innen-backen
Wirks. Gesamtbremsfläche	940 cm ²

Bremskraft-Übertragung	hydraulisch
Bremstrommel-∅	280 mm (vorn und hinten)
Wirkungsweise d. Handbremse	mechanisch/Seilzug auf Vorder-räder

Allgemeine Daten des Fahrgestells	Ausführungen			
	Normalpritsche		Großraumpritsche	
	Hochlader	Tieflader	Hochlader	Tieflader
Bereifung	6,50-16 e. T.	6,50-16 e. T.	6,50-16 e. T.	6,50-16 e. T.
Radstand	3000	3000	3200	3200
Spurweite, vorn	1350	1350	1350	1350
Spurweite, hinten	1390	1390	1390	1390
Bodenfreiheit	200	200	200	200
Bauchfreiheit	65	65	45	45
Kleinster Spurbreis-∅	13,2	13,2	13,9	13,9
Fahrgestellgewicht	755	755	760	760
Fahrgestelltragfähigkeit	1845	1845	1840	1840
Achslast (Fahrgest. Gew.), vorn/hinten	570/185	565/190	575/185	570/190
Rahmenausführung	V-förmig gebogener Stahlrohr-rahmen mit Querträgern elektrisch verschweißt		Schmiersystem Einzelschmierung	
			Anhängerkupplung —	
			Anhängerbremisanschluß —	

Allgemeines

Allgemeines	Ausführungen			
	Normalpritsche		Großraumpritsche	
	Hochlader	Tieflader	Hochlader	Tieflader
Achslasten und Gewichte				
Zulässige Achslast, vorn	1400	1400	1400	1400
Zulässige Achslast, hinten	1400	1400	1400	1400
Zulässiges Gesamtgewicht	2600	2600	2600	2600
Leergewicht	1255	1250	1270	1295
Nutzlast	1330	1320	1260	1220
Brutto-Anhängelast, gebremst/ungebremst	750/600	750/600	750/600	750/600
Maße				
Länge über alles	4935	4945	5435	5445
Breite über alles	1750	1740	1750	1740
Höhe über alles	1940	1940	1940	1940
Überhang, vorn	925	925	925	925
Überhang, hinten	960	960	1240	1250
Kleinster Wendekreis-∅	14,0	14,0	14,7	14,7
Innenmaße des Laderaums:				
Länge	3000	3000	3500	3500
Breite	1650	1600	1650	1600
Höhe	330	460	330	460

Sonstige Daten

Höchstgeschwindigkeit	100 km/h
Autobahngeschwindigkeit	100 km/h
Kraftstoffverbrauch	
nach DIN 70030	10,5 l/100 km
Ölverbrauch	0,15 l/100 km
Spezifische Motordrehzahl	2327

Laut VDA-Revers technische Daten entsprechend DIN 70020 und DIN 70030

Zubehör

Scheinwerfer	35 W/im Aufbau eingebaut/ Lichtaustritt 170 mm ∅
Abblenden	Fußschalter
Standlicht	im Scheinwerfer eingebaut
Fahrtrichtungs-Anzeiger	Blinker
Öldruckanzeiger	Anzeigeleuchte
Ladestromanzeiger	Anzeigeleuchte
Geschwindigkeitsmesser	0 bis 120 km/h Meßbereich
Fernthermometer	0 bis 120° C Meßbereich